



SPEAKER RB-H7

Manual do Usuário



- 1. BOTÃO LIGA / DESLIGA & BLUETOOTH
- 2. VOLUME - / FAIXA ANTERIOR
- 3. VOLUME + / PRÓXIMA FAIXA
- 4. ENERGIA
- 5. ENTRADA AUX
- 6. RESET



INFORMAÇÕES SOBRE O PRODUTO

Modelo: RB-H7

Tipo de produto: Alto falante atmosférico Bluetooth

Módulo Bluetooth: ATS2823

Especificação do Bluetooth: Bluetooth V4.2

Contrato Bluetooth: A2DP, AVRCP, HSP, HFP

Transmissão de Energia: Classe 2

Frequência do Bluetooth: 2.4G – 2.480MHZ

Amplificador de força: TDA7491HV + outras funções: Line in

Alcance de sinal: 10m (Máx)

Unidade do alto falante: 2.75" 8Ω 10W*2

Potência: RMS 10W*2 (TDH = 10%)

Amplificador: ≥70dB

Frequência de alcance: 80Hz – 20Khz

Barulho mínimo: <0.5mV

Barulho máximo: <1mV

Voltagem: DC 12V 2A

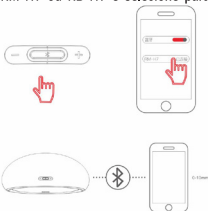
INSTRUÇÕES SOBRE O PRODUTO

- Ligar: pressione o botão "ON/OFF & Bluetooth" por 3 segundos, haverá um aviso sonoro e a luz azul irá piscar por alguns segundos e o produto estará ligado. Quando ligado, o Speaker irá se conectar automaticamente, através do Bluetooth, a qualquer outro dispositivo que esteja disponível e em modo de pareamento.
- Desligar: Quando o speaker estiver ligado, mantenha pressionado o botão "ON/OFF & Bluetooth" por 3 segundos, haverá um aviso sonoro, a luz vermelha irá piscar por alguns segundos e o speaker desligará. Neste momento, os outros dispositivos que estiverem conectados ao speaker terão a conexão interrompida.

PAREAMENTO

Quando o speaker estiver ligado (certifique-se que não haverá cabo auxiliar conectado ao speaker), poderá conectar-se a outro dispositivo Bluetooth. No dispositivo Bluetooth que deseja parear com o speaker procure por RM-H7 ou RB-H7 e selecione para conectar/parear.

Caso ambos os dispositivos não se conectem em até 3 minutos, o speaker sairá automaticamente do modo de pareamento, sendo necessário refazer o processo.



RESET

Quando pressionar o botão RESET, o speaker interromperá todas as funções e desligará.



PAUSAR e CONTINUAR

Quando reproduzindo música, clique no botão multi função e a música irá pausar, clique novamente e a música voltará a tocar.

VOLUME +

Mantenha pressionado o botão "+" para aumentar o volume.

VOLUME -

Mantenha pressionado o botão "-" para diminuir o volume.

AVANÇAR FAIXA

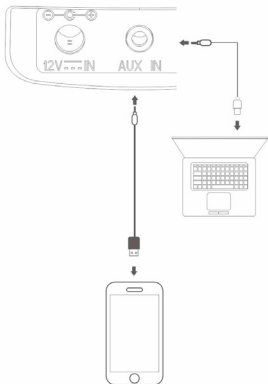
Para avançar uma faixa musical clique no botão "+".

VOLTAR FAIXA

Para voltar a uma faixa musical clique no botão "-".

FUNÇÃO AUXILIAR (AUX)

Insira um cabo auxiliar na entrada AUX, localizada na parte traseira do speaker, e conecte a outra ponta em outro dispositivo com música para reproduzir.





PRECAUÇÕES

- Armazene este produto em local fresco e arejado. Não o exponha este produto à água, umidade, calor excessivo e fogo. Não colida este produto.
- Use um pano macio e seco para limpar este produto. Não utilize produtos diluentes, abrasivos, voláteis e químicos em geral para limpar este speaker.
- Não deixe o speaker por muito tempo exposto ao sol.
- A fim de evitar arranhões, não coloque e/ou arraste o speaker sobre superfícies ásperas e/ou rígidas.
- Não abra este produto. A bateria deste speaker não é removível.

ITENS INCLUSOS

- 1 fonte de carregadora
- 1 cabo auxiliar
- 1 speaker Bluetooth
- 1 manual de instruções
- 1 certificado de garantia

REMAX

Produção & Design by: Refine Industrial (Asia) Limited

Endereço: 15/F, Two Grand Tower, 625 Nathan Road, Kowloon, Hong Kong.

Fone: 00852-30766658 /// Fax: 00852-30626606

Agente da China: Shenzhen Remax Co., Ltd.

Endereço: Remax Industrial Park. Yuangao Road, Dalang, Longhua, Shenzhen, CN. Service.

www.iRemax.hk